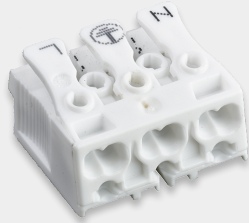


1. Produkt | Product

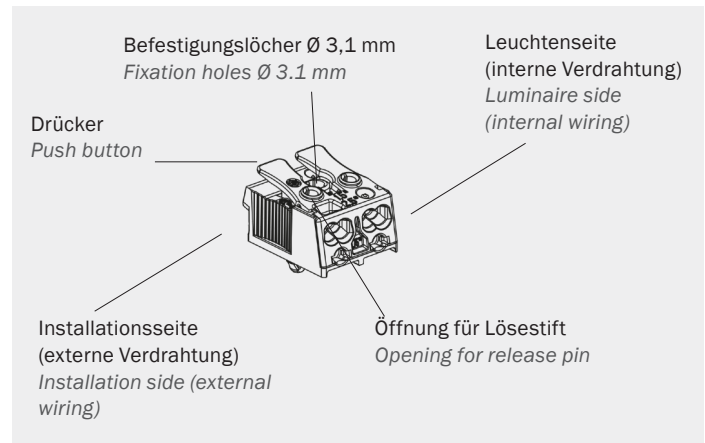
Anwendung: Anschlussklemme zur Verdrahtung von Leuchten für die Allgemeinbeleuchtung. Installation nur durch Fachpersonal!
 Application: Connector for the wiring of luminaires for general illumination. Installation by qualified personnel only!



SLK 3 (Standard)

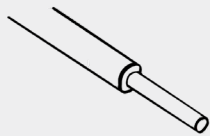
Nennspannung	450 V	Nominal voltage	450 V
Max. Umgebungstemperatur	T110	Max. ambient temperature	T110
für Einsatz in Leuchten nach EN 60598-1		for luminaire applications acc. to EN 60598-1	

2. Befestigungslöcher | Fixation holes



3. Abisolierlänge | Wire stripping length

Ø 0,5 - 1 mm ²	8 - 9 mm
Ø 1,5 - 2,5 mm ²	9 - 10 mm
Ø 0.5 - 1 mm ²	8 - 9 mm
Ø 1.5 - 2.5 mm ²	9 - 10 mm



4. Leiter einführen und lösen | Wire insertion and release

Klemmbereich Geräteseite
Clamping range device end

Klemmbereich Installationsseite
Clamping range installation side

1 x 0,5 - 1,5 mm² eindrätige Leiter
 1 x 0,5 - 2,5 mm² eindrätige Leiter;
 Leiter lösbar mit Lösestift Art. Nr.: 88706806
 1 x 0,75 - 1,5 mm² mehrdrätige Leiter
 1 x 0,75 - 2,5 mm² mehrdrätige Leiter
 1 x 0,5 - 0,75 mm² eindrätige Leiter

1 x 0.5 - 1.5 mm² solid wires CU, AWG 20 - 14 (SOL)
 1 x 0.5 - 2.5 mm² solid wires; CU, AWG 20 - 14 (SOL)
 wire can be detached with release pin art. no.: 88706806
 1 x 0.75 - 1.5 mm² rigid stranded wires
 1 x 0.75 - 2.5 mm² rigid stranded wires
 1 x 0.5 - 0.75 mm² solid wires CU, AWG 20 - 18 (SOL)

2 x 0,5 - 2,5 mm² eindrätige Leiter
 2 x 0,75 - 2,5 mm² mehrdrätige Leiter
 2 x 1,5 - 2,5 mm² flexible Leiter; Leiter lösbar mit Drücker

2 x 0.5 - 2.5 mm² solid wires CU, AWG 20 - 14 (SOL)
 2 x 0.75 - 2.5 mm² rigid stranded wires
 2 x 1.5 - 2.5 mm² flexible wires; detachment of wire with push button

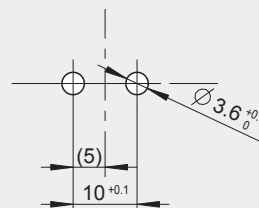
Lösestift Art. Nr. 88706806
Release pin art. no. 88706806

5. Lochbilder | Cutout

Blechstärke abweichend von unseren Vorgaben bzw. Bleche mit Sonderlackierung auf Anfrage.
Cr-Ni-Bleche auf Anfrage.
Bei Verwendung von Erdungsvarianten kann der 0,5 mm² - 0,75 mm² Anschluss am Erdungspol nicht genutzt werden.
Das Durchmessermaß für die Befestigungslöcher gilt einschließlich einer nachträglichen Beschichtung.
Die Maße für die Erdungskontaktierung gelten für den Metallauschnitt.

Sheet metal dimensions out of specification and metal sheet with special coating upon request.
Cr-Ni sheet metal upon request.
By using the earthing systems the 0.5 mm² - 0.75 mm² terminal can not be used on the earth pole.
The measurement for the diameter of the mounting holes includes subsequent coating.
The dimensions for the earth contact refer to the metal cutout.

Lochbild SLK 3/2
Cutout SLK 3/2

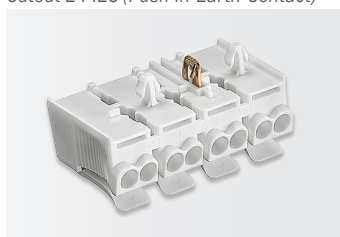


Blechstärke inkl. Lack 0,4 - 1,2 mm
Plate thickness incl. varnish
0.4 - 1.2 mm

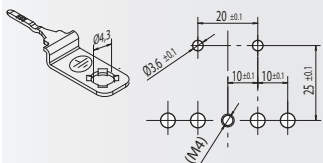
Lochbild E-SCHR (Schrauberde)
Cutout E-SCHR (Screw earth-tag)



Lochbild E-PIEC (Push-in-Earth-Contact)
Cutout E-PIEC (Push-in-Earth-Contact)

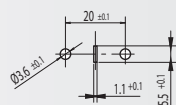


E-SCHR



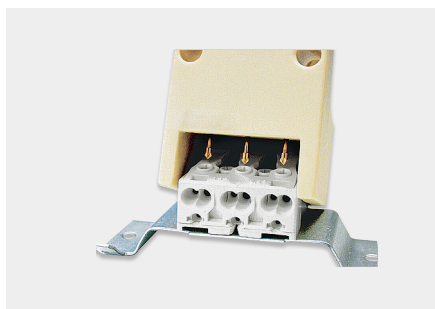
Blechstärke inkl. Lack 0,4 - 1,2 mm
Plate thickness incl. varnish 0.4 - 1.2 mm

Push-in-Earth-Contact
qpiec®



Blechstärke inkl. Lack 0,4 - 1,25 mm
Plate thickness incl. varnish 0.4 - 1.25 mm

6. Testöffnung Test opening

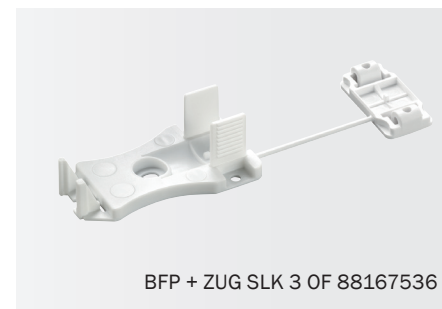


7. UV Belastung UV exposure

Bei Anwendungen mit direkter UV-Belastung muss die Eignung in der Endanwendung evaluiert werden.

For applications with direct UV exposure the suitability in the final application must be evaluated.

8. Zugentlastung Strain relief

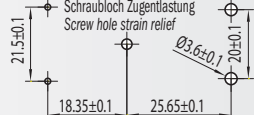


BFP + ZUG SLK 3 OF 88167536

9. Lochbild BFP + ZUG SLK 3 OF Cutout BFP + ZUG SLK 3 OF

Zusätzliche Schraublöcher
Optional screw holes

Schnappfüße Klemme SLK
Snap-in holes terminal block SLK



Blechstärke 0,4 - 1,0 mm
Plate thickness 0.4 - 1.0 mm